

SJM - die Smart Jingle Maschine

Optimales Sound Design für den Programmablauf im Sendebetrieb

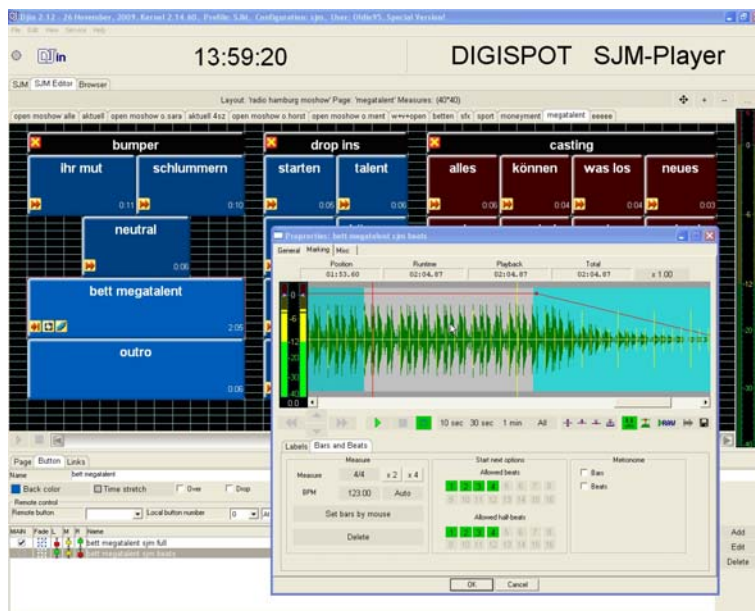


SJM - "Smart Jingle Maschine", per Touchscreen bedienbar

Eine neue Funktion des DIGISPOT® II Hörfunk Systems.

Als „stand alone“ System mit integrierter SQL Datenbank verfügbar

- Rhythmusanpassung ohne Tonhöhenänderung
- Taktgenaues Einstarten des Jingles im Bett
- Zuordnung von Startfolgen, optisch markiert, auf dem Touchscreen Bedienfeld
- Lautheitsanpassung ohne Pegeländerung für emotionale Anpassung zum Overlay .
- Loop in beliebiger Länge taktgenau und nahtlos im Übergang
- Zugriff auf das Soundarchive über Netzwerk in der SQL Datenbank des Systems
- Online Übernahme von Änderungen, oder neuen Layouts in die Sendestudios
- Gruppenverwaltung für die Layouts des Bedienfeldes zur Anwendung für mehrere Wellen.
- Rechteverwaltung sowohl unabhängig, als auch mit der Anwenderanmeldung über „Active Directory“ nutzbar.
- Absicherung der Ausspielstation bei Netzwerk oder Serverausfällen durch ein automatisches lokales Zwischenspeichersystem mit Bestandsüberwachung.
- Komfortable Pflege und Verwaltung des Audiomaterials durch Nutzung innovativ zu bedienender Werkzeuge und Oberflächen für den Zugriff auf die SQL Datenbank.
- Flexible zu nutzende Remote-Steuerung zwischen den Ausspielstationen und dem Mischpult in beiden Richtungen über Netzwerk, oder GPI/O's.



DIGISPOT® war das erste Hörfunksystem, das ein Jingle Ausspielsystem mit direktem Zugriff auf dem Bildschirm zur Ablösung der NAB Cartridge Cartwall angeboten hat, bekannt geworden unter dem Begriff CartAssist. Basierend auf dem Erfolg, den Erfahrungen und Wünschen der Anwender, ist jetzt das neue *SJM* Modul, als „stand-alone“ System des DIGISPOT®II Hörfunk Systems, mit eigener SQL Meta Daten Bank Struktur verfügbar. Das bietet weitergehende Möglichkeiten für das Sounddesign des Sendeablaufs.

Die *SJM* ist ein Softwaremodul aus dem DIGISPOT®II Hörfunk Sende- und Produktionssystem, bei dem die Funktionalität nicht mehr, nur auf die Logistik in der Produktion und Sendeabwicklung ausgerichtet ist, sondern den Arbeitsbereich der kreativen, musikalischen und somit individuellen Gestaltung, für den Sendeablauf unterstützt. Dem Sound Designer (Producer) und auch dem Moderator wird nun im musikalischen Bereich die Möglichkeit geboten, das musikalische Können eines DJ's auch im Sendebetrieb zu realisieren.

Ein perfekter Software Algorithmus für „Time Stretch“ ohne „Pitch Change“ ermöglicht einen großen Bereich der musikalischen nahtlosen Rhythmusanpassung beim Overlay zum jeweiligen Musikbett.

Der am unteren Rand des Touchscreens befindliche Fader ermöglicht zusätzlich eine sensible Steuerung des Klangbildes des Unterlegers zur Optimierung der emotionalen Anpassung an den Inhalt des „Talk-over“ oder des jeweiligen Overlays.

Die Erzeugung eines „Loops“ in einem Musikbettunterleger, oder einem Sound Effekt, wird mit Hilfe eines speziellen Algorithmus in beliebiger Länge unhörbar im Takt genau angepasst.

Die *SJM* Software besteht aus zwei Softwaremodulen, dem ON-AIR Player im Studio mit der Touchscreen Bedienung für den Sendebetrieb und der *SJM*-Editor Applikation für das vorbereitende ON-AIR Sound Design. Auch getrennt einsetzbar über Netzwerk, für die online Teamarbeit zwischen dem Moderator und der Produktion.

